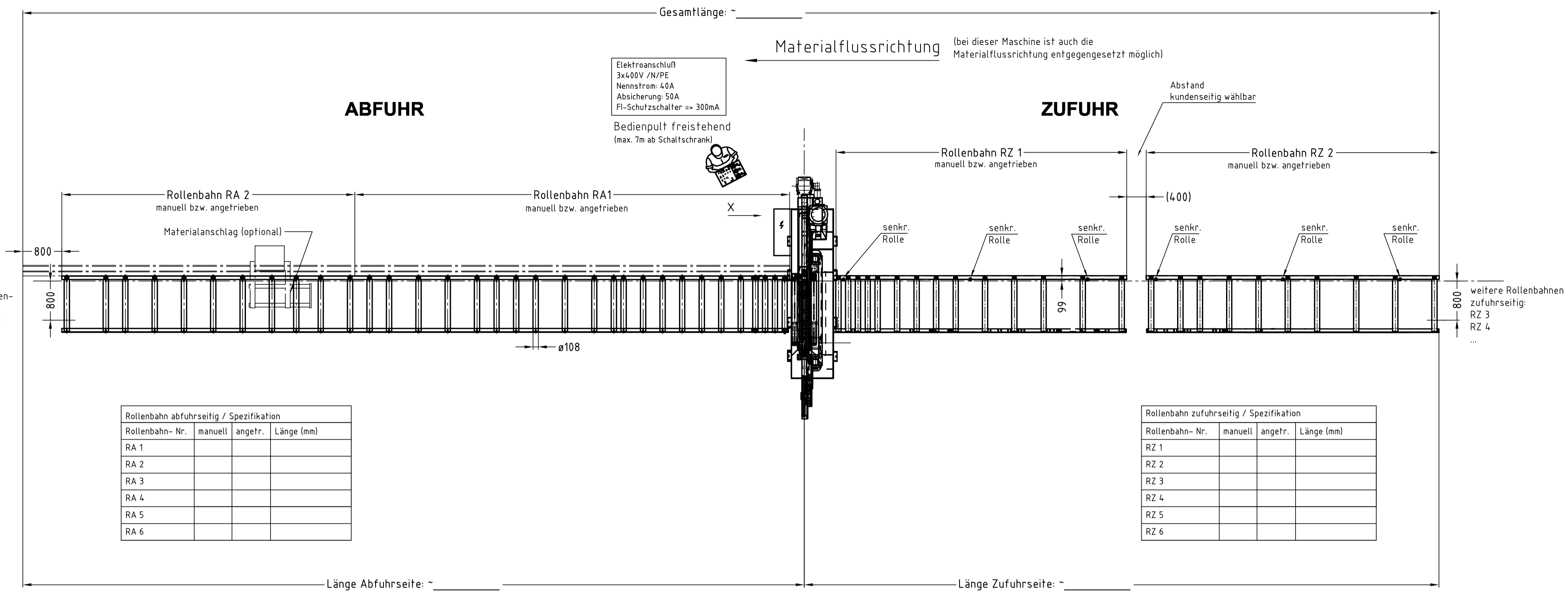


MEBxtreme 800-800



Elektroanschluß
3x400V /N/PE
Nennstrom: 40A
Absicherung: 50A
FI-Schutzschalter => 300mA

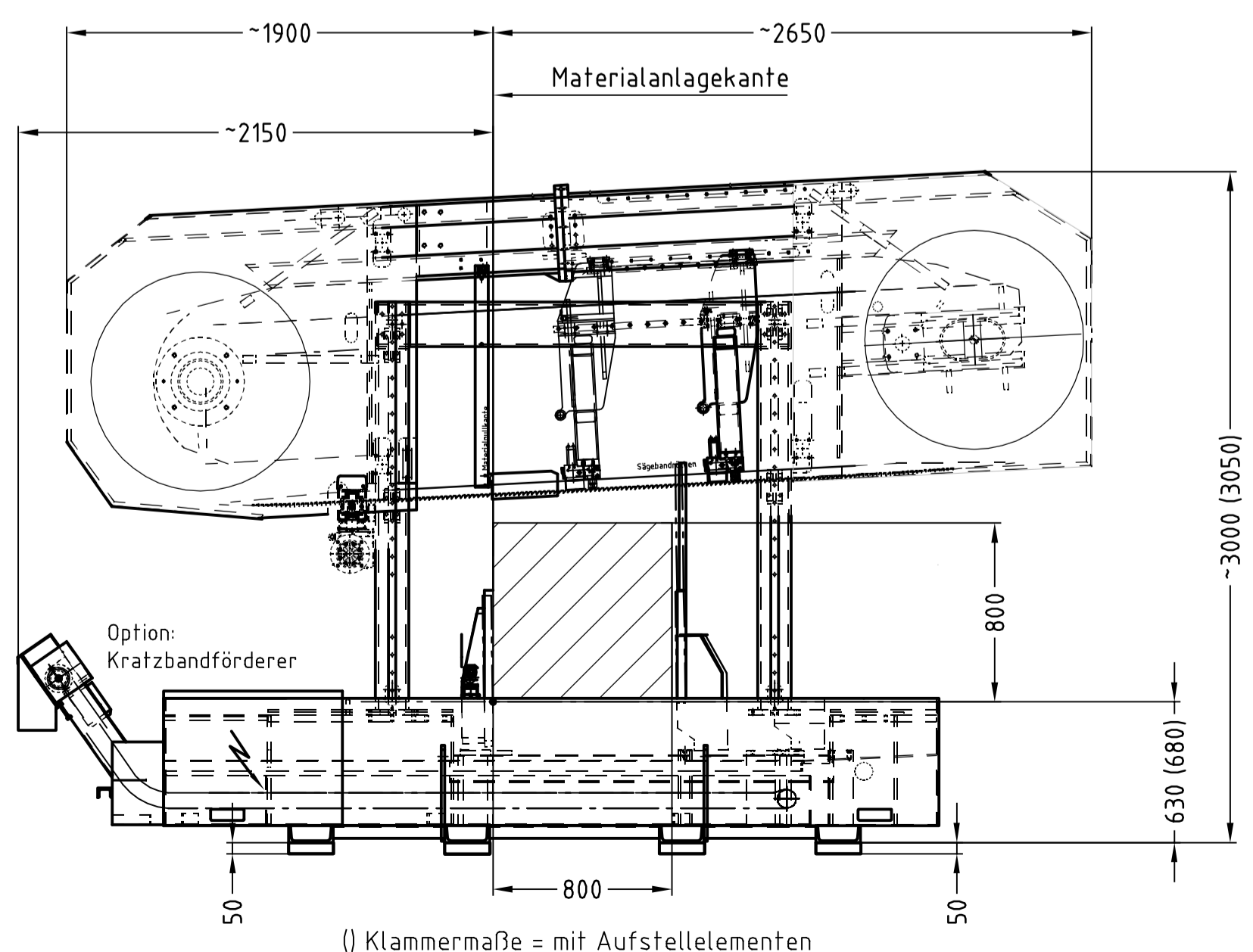
Bedienpult freistehend
(max. 7m ab Schaltschrank)

Rollenbahn abfahrseitig / Spezifikation			
Rollenbahn- Nr.	manuell	angetr.	Länge (mm)
RA 1			
RA 2			
RA 3			
RA 4			
RA 5			
RA 6			

Rollenbahn zufahrseitig / Spezifikation			
Rollenbahn- Nr.	manuell	angetr.	Länge (mm)
RZ 1			
RZ 2			
RZ 3			
RZ 4			
RZ 5			
RZ 6			

Materialanschlag abfahrseitig / optional				
Materialanschlag Typ	Länge (mm)	Anschlagverlängerung (AV)	Messbereich (mm) ohne AV	Messbereich (mm) mit AV
M1 manuell				
M1 automatisch				
M2 automatisch				
M3 automatisch				

Ansicht X
M1:25



Arbeitshöhe ca. 630 mm
(ohne Aufstellelemente)

Eventuell erforderliche Schutzeinrichtungen, wie Umzäunungen, Abschränkungen, usw., sind nicht im Angebotsumfang enthalten. Diese können entsprechend den geltenden Vorschriften bauseits erstellt werden, oder durch ein separates Angebot bei MEBA angefragt werden.

Am Aufstellort muß eine ebenerdige Fundamentplatte mit einer Niveautoleranz von max. ±20mm vorhanden sein. Die Fundamentplatte muß eine ausreichende Festigkeit zum Einbringen von Maschinendübeln aufweisen und einer Druckbelastung von min. 30kg/cm² standhalten.

optionales Zubehör (nur welches auf Zeichnung dargestellt ist)		
Bezeichnung	ja	nein
Bedienpult freistehend (gewünschte Position bitte kennzeichnen)	X	—
Kratzbandförderer		
Aufstellelemente		
Arbeitshöhe = 680mm		
Materialflussrichtung (von rechts nach links)		

Änderungsvermerk		Mafstab 1:50		Format A1		Datum 13.05.11		Index HU	
Sägeanlage mit MEBxtreme 800-800		Zeichnungs-Nr. ASD 80 080 01		Angebot-Nr. 08000		Kunde-Ort WESTERHEIM		 METALL-BANDSÄGEMASCHINEN GMBH 72589 WESTERHEIM Technische Änderungen vorbehalten Händler, Händlervertreter	
Copyright DIN 34		Blatt		von					